

Soluzioni professionali:
NET-ELECTIONS: WEB E TV

Elezioni 2004

Quando la TV incontra Internet

Net-Elections è un software editoriale prodotto dal team Netplanet.

Le sue caratteristiche sono:

- *layout grafico personalizzato*
- *aggiornamento in real-time*
- *facilità di utilizzo*

*Per gli altri prodotti
www.netplanet.it*

Net-Elections nasce dall'esigenza di coniugare WEB e TV.

Semplici maschere di inserimento aggiornano in tempo reale i dati elettorali per il sito web.

Non solo! Net-Elections genera automaticamente le schermate televisive.

Multiaccesso

Net-Elections si integra perfettamente con i siti web esistenti.

Il layout grafico è completamente personalizzabile.

Il pannello di controllo del software, inoltre, è protetto da password.

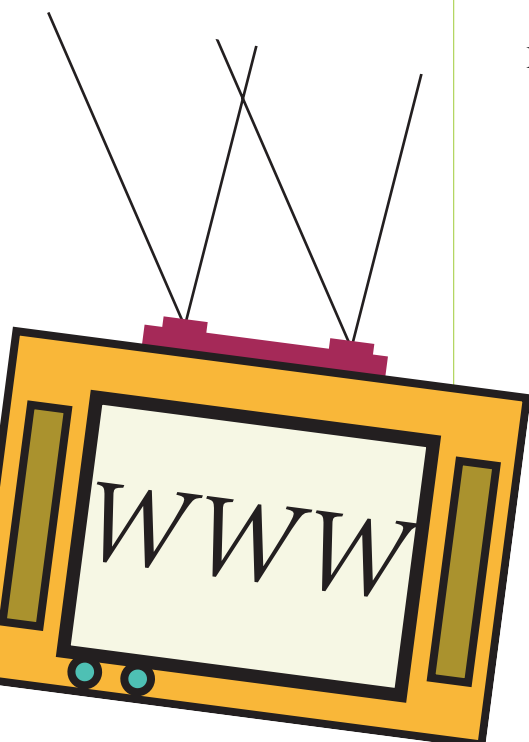
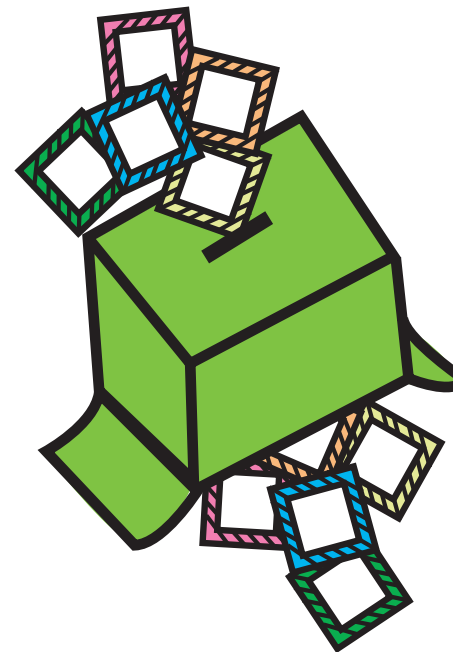
E' prevista anche la possibilità di un accesso multiplo suddiviso per aree: ogni giornalista ha, quindi, un account diverso.

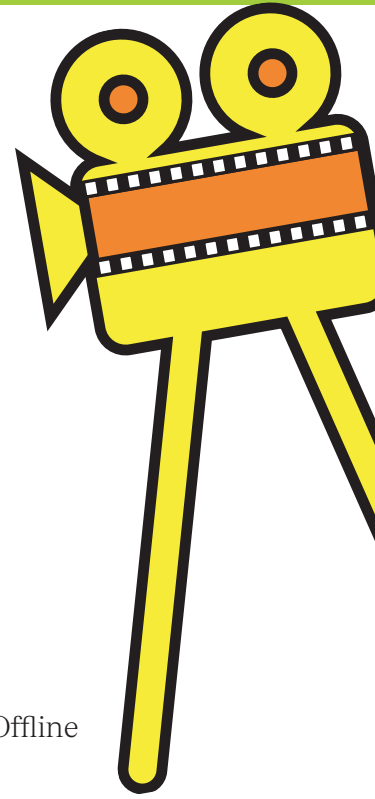
La TV delle elezioni

Le trasmissioni in onda durante lo spoglio elettorale non riescono a rispettare scalette predefinite: candidati politici all'ultimo minuto, servizi montati velocemente, la diretta ha come obiettivo precipuo l'aggiornamento in tempo reale.

Net-Elections s'impone come valido supporto informatico durante le dirette "elettorali": la facilità con la quale si aggiornano i dati ha un duplice vantaggio:

- per gli utenti (internauti e spettatori televisivi);
- per gli operatori del settore (giornalisti radio, tv, agenzie di stampa).





La prova sul campo

Le recenti elezioni europee 2004 hanno spinto due emittenti locali della Provincia di Foggia a collaborare per un'unica trasmissione televisiva in onda a reti unificate.

Nella città di Foggia, inoltre, si consumavano anche le elezioni comunali. Net-Elections è stato quindi ottimizzato per le elezioni europee e comunali.

I committenti hanno chiesto al team Netplanet di approntare anche delle schermate di confronto tra i candidati sindaco. L'alta scalabilità di Net-Elections ha permesso una personalizzazione dell'intero flusso di elaborazione dati.

Come funziona

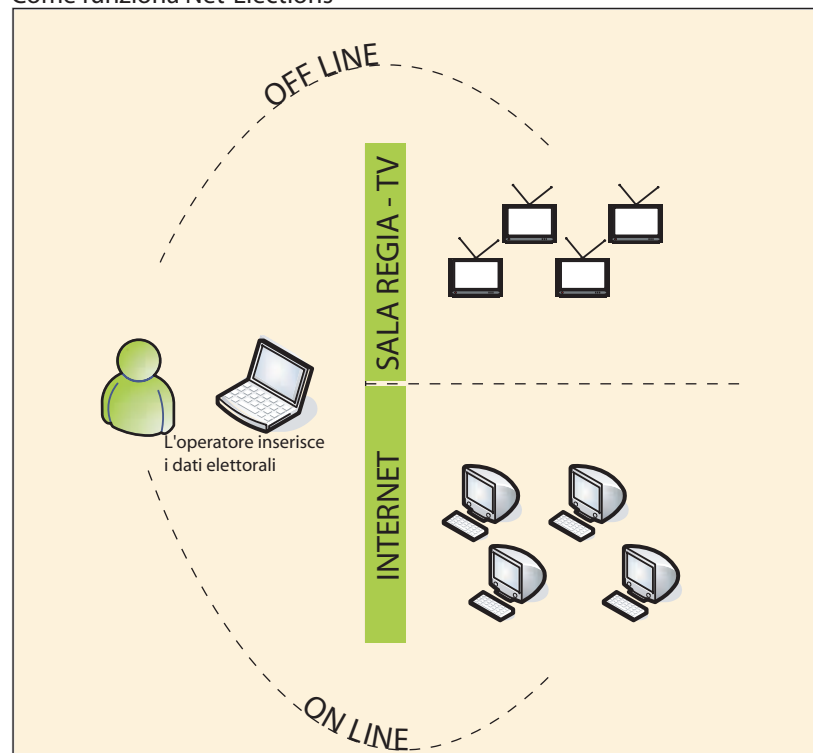
Net-Elections è un software concepito per Internet, ma può essere utilizzato anche in modalità offline (es. in una regia televisiva). Le schermate generate dal software sono "catturate" attraverso un semplice collegamento pc-video regia.

E il gioco è fatto!

Nel caso si disponga di un sito Internet, Net-Elections svolge il suo lavoro su Internet, ma la gestione delle schermate è la medesima.

Illustriamo di seguito uno schema del funzionamento Offline e OnLine.

Come funziona Net-Elections



Conclusioni

Il sistema elettorale italiano è soggetto a continue modifiche. Ragione, quest'ultima, che ha spinto il team Netplanet ad implementare un software la cui adattabilità ai sistemi di conteggio fosse veloce e performante.

Per maggiori informazioni rivolgersi a:

Netplanet srl
Via Trento, 2/c
71100 Foggia
tel. **0881 - 580220**
www.netplanet.it
email: info@netplanet.it